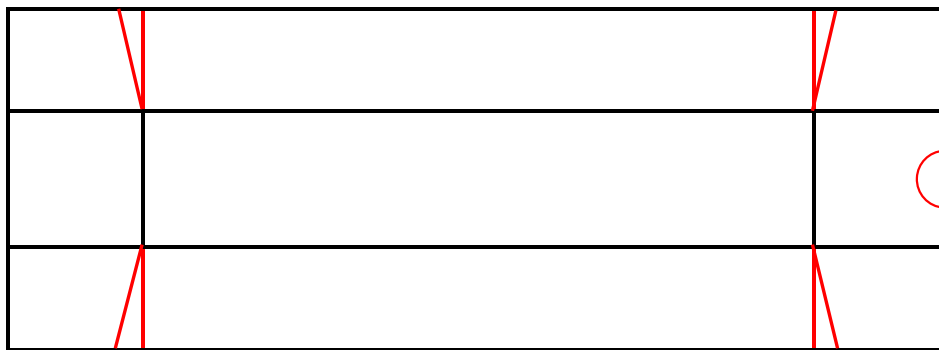


Anleitung Schachtel zum Aufschieben

Für die Schachtel brauchst Du ein Stück Papier mit den Maßen 18 x 7,5 cm. Dieses wird dann rundherum bei 2cm gefalzt.

An den roten Linien bitte einschneiden und den kleinen Halbkreis kannst Du am Besten mit einer kleinen Kreisstanze machen. Die kleine Öffnung dient dazu, dass man die Schachtel leichter aus der Banderole herausziehen kann.



Nun zu der Banderole. Hierfür benötigst Du ein Stück Papier mit den Maßen 14 x 7,8 cm. Dieses wird an der kurzen Seite bei 2,1 / 5,7 / 7,8 und 11,4cm gefalzt. Der kleine Rest ist dann die Klebelasche.



Stempelklecks

Sandra Gieschen

stempelklecks@gmx.de

www.stempelklecks.de

Für die Mattung auf der Banderole habe ich ein Stück Vanille in der Größe 13 x 2,8 cm zugeschnitten. Darauf kommt dann eine weitere Lage in Ockerbraun (13 x 3 cm) und damit man den Kreis auch vor und zurück schieben kann, brauchst Du noch einen schmalen Streifen in Schwarz (14,5 x 1,5cm).

Mit der Wortfensterstanze oder einem Cuttermesser wird nun ein schmaler Streifen aus dem Papier (hier Ockerbraun) gestanzt/geschnitten. Lass rechts und links aber genügend Platz.

Nun lege den schwarzen Streifen von hinten gegen das Papier (Ockerbraun) und klebe den Kreis mit Dimensionals von vorne darauf fest.

Damit der Streifen zum Ziehen in einer Art Schiene bleibt, habe ich rechts und links neben dem schwarzen Streifen die langen Schaumstoffklebestreifen aufgeklebt.

Das Ganze kann nun auf das Vanillepapier geklebt und anschl. auf der Banderole angebracht werden.



Stempelklecks

Sandra Gieschen
stempelklecks@gmx.de
www.stempelklecks.de



Nun wünsche ich Dir viel Spaß beim Basteln 😊.

Lieben Gruß

Sandra