

# Stempelklecks

Sandra Gieschen  
stempelklecks@gmx.de  
www.stempelklecks.de

## Mini Häuser

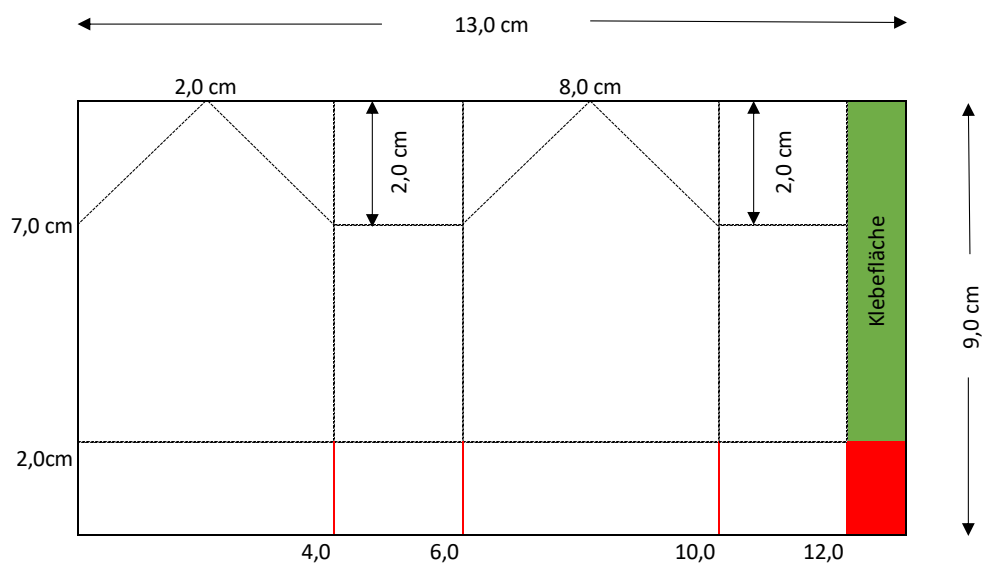
### Material:

Designerpapier mit den Maßen 9 x 13 cm

### Schritt 1:

Designerpapier wie auf dem Foto falzen und an den roten Linien bitte einschneiden. Die grüne Fläche ist die Klebefläche.

Bei den diagonalen Linien macht Euch zuerst einen kleinen Hilfspunkt bei 2 und 8 cm und zieht von dort aus dann diagonal zur 2cm-Falz hinunter.



### Schritt 2:

Alle Falzlinien knicken und dann das Haus zuerst an der Seite zusammenkleben und zum Schluss den Boden.

### Schritt 3:

Nun könnt Ihr das Häuschen nach Lust und Laune verzieren 😊.