

Stempelklecks

Sandra Gieschen
stempelklecks@gmx.de
www.stempelklecks.de

Schokoladenverpackung ohne zu kleben - groß



Material:

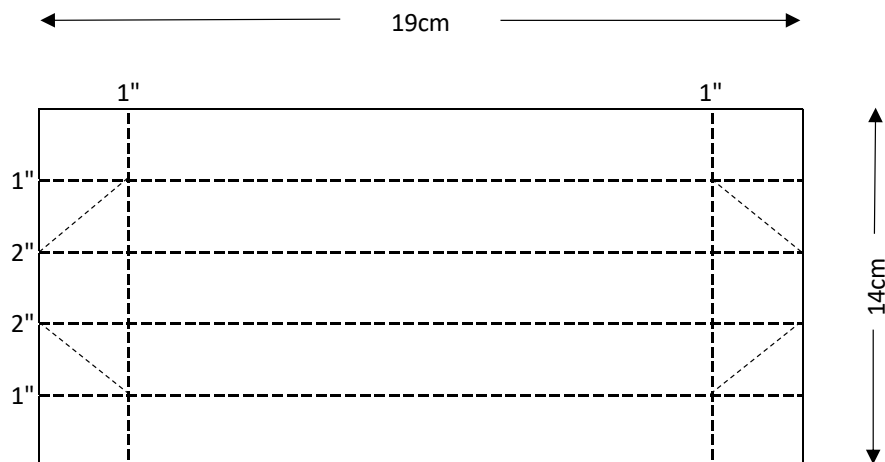
Farbkarton Eurer Wahl mit den Maßen 14,0 x 19,0cm (Box)
Designerpapier mit den Maßen 13,0 x 13,0cm (Banderole)

Schritt 1:

Den Farbkarton an der kurzen Seite jeweils an beiden Seiten (**ACHTUNG** jetzt kommen Inch-Angaben) bei 1" und 2" falzen.

An der langen Seite bitte auch jeweils rechts und links bei 1" falzen. Vergesst nicht die diagonalen Falzlinien 😊.

Das sollte dann so wie auf der Zeichnung aussehen.

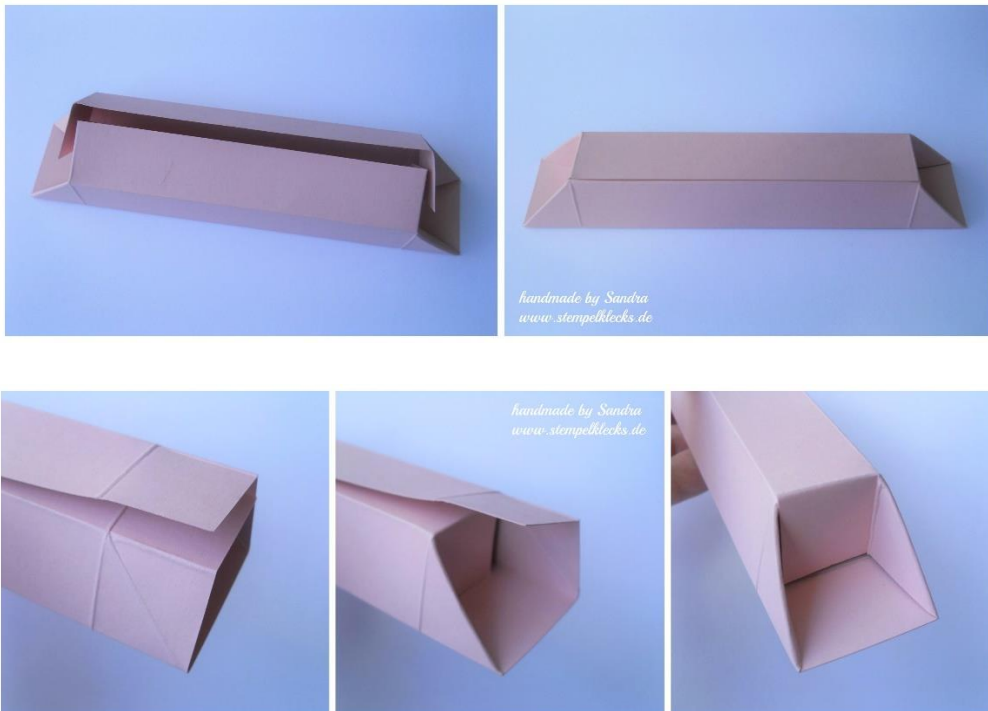


Stempelklecks

Sandra Gieschen
stempelklecks@gmx.de
www.stempelklecks.de

Schritt 2:

Nun alle Falzlinien gut nachziehen und die Verpackung zusammenfalten.



Schritt 3:

Zum Verzieren könnt Ihr, wie ich, eine Banderole nehmen oder die einzelnen Seiten mit Designerpapier bekleben.

Die Banderole falzt Ihr dann an einer Seite bei 3,8/6,4/9,0 und 11,6cm.