

# Stempelklecks

Sandra Gieschen  
stempelklecks@gmx.de  
www.stempelklecks.de

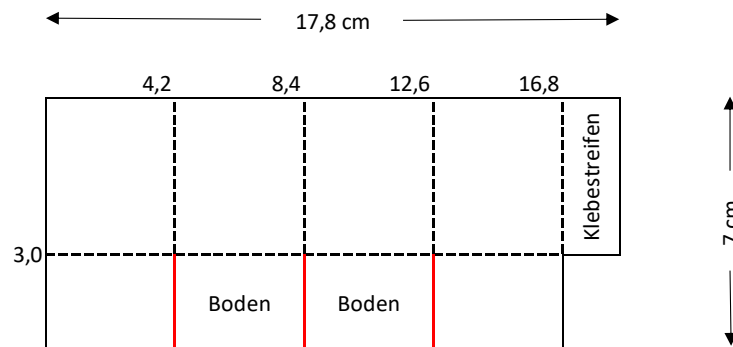
## Würfelbox

### Material:

Designerpapier „Boo Halloween“ von Creative-Depot mit den Maßen 17,8 x 7 cm (Außenseite der Box)  
Farbkarton Mangogelb mit den Maßen 12 x 12 cm (Innenteil der Box)

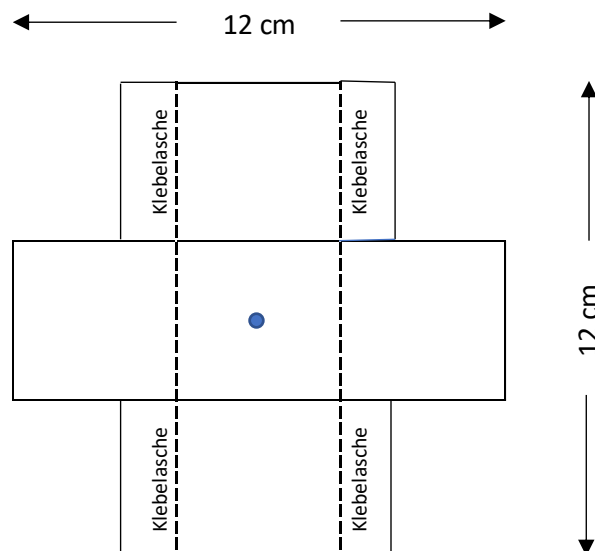
### Schritt 1:

Das Designerpapier an der langen Seite bei 4,2 / 8,4 / 12,6 und 16,8 cm falzen. An der kurzen Seite bei 3cm falzen. Der kleinere Teil von 3cm ist der Boden. Zuletzt noch an den roten Linien einschneiden. - Das sollte dann so wie auf der Zeichnung aussehen.



### Schritt 2:

Den Farbkarton rundherum bei 4 cm falzen, die Laschen einschneiden und an vier Seiten kürzen. Das werden dann die Klebelaschen der Box. Siehe Zeichnung. In der Mitte der Box (blauer Punkt) müsst Ihr dann noch ein Loch stanzen. Dadurch wird dann das Schleifenband gezogen.



# Stempelklecks

Sandra Gieschen  
stempelklecks@gmx.de  
www.stempelklecks.de

---

## **Schritt 3:**

Nun die Falzlinien alle nachziehen und die beiden Boxen zusammenkleben.

## **Schritt 4:**

Nach Belieben dann noch verzieren.