

Stempelklecks

Sandra Gieschen
stempelklecks@gmx.de
www.stempelklecks.de

Verpackung mit Deckel

Material:

Farbkarton Flüsterweiß (Box) mit den Maßen 20,5cm x 8 cm

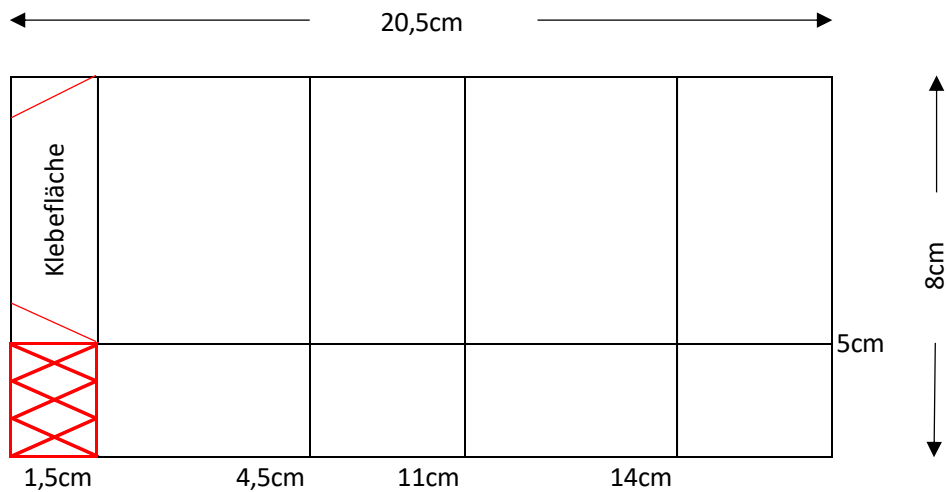
Designerpapier (Banderole) mit den Maßen 21cm x 4cm

Farbkarton (Lasche) mit den Maßen 9cm x 6,4cm

Schritt 1:

Den Farbkarton (Box) an der langen Seite bei 1,5/4,5/11 und 14cm falzen und an der kurzen Seite bitte bei 5cm.

Die roten Flächen werden ein- bzw. abgeschnitten.



Schritt 2:

Nun die Falzlinien alle nachziehen und die Box zusammenkleben

Schritt 3:

Für die Lasche den Farbkarton an der langen Seite bei 1 und 4cm falzen. Die 1cm Lasche ist die Klebefläche und wird von Innen an den oberen Rand der Box geklebt.

Schritt 4:

Als letztes könnt Ihr dann die Banderole um die Box kleben oder je nach Belieben verzieren.
Die Banderole hat ein Maß von 21 x 4cm und wird an der langen Seite bei 6,5/9,6/16,1 und 19,2cm gefalzt.