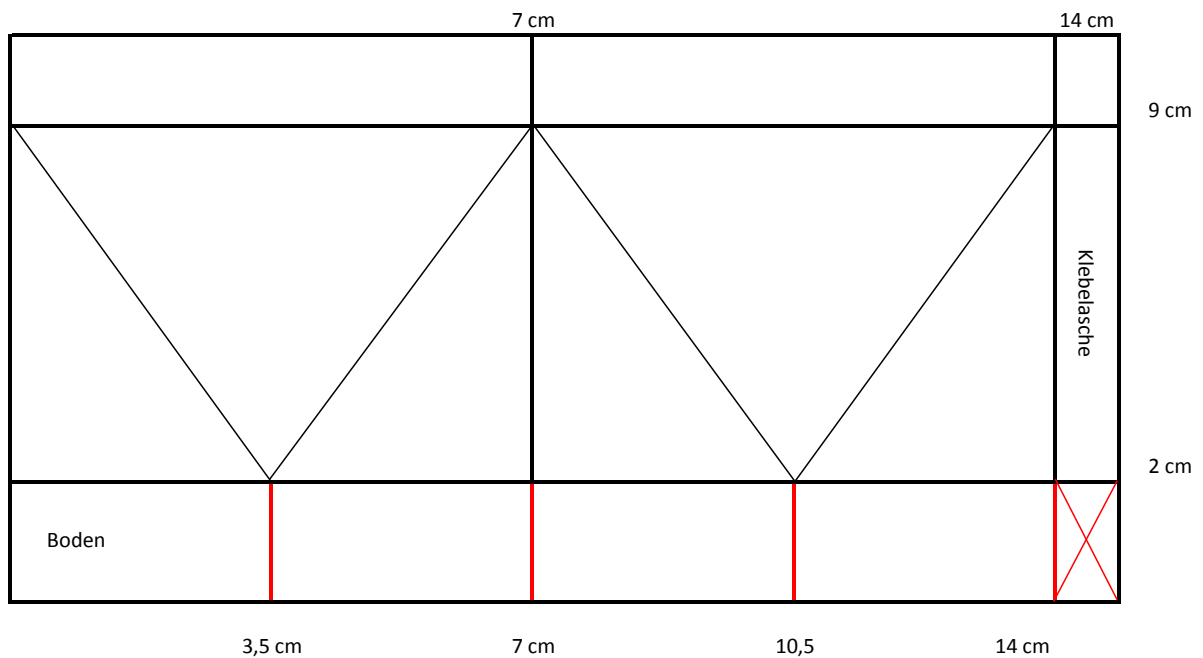


Anleitung Kleine selbstschließende Box

Maße des Papier: 14,8 cm x 10,5 cm

schwarze Linie: falzen

rote Linie: einschneiden



Für die Dreiecke benötigt man 2 Quadrate á 6,5 cm x 6,5 cm
Auf der Rückseite wird mittig (ca. 3,25 cm) ein Punkt gesetzt
und ein "V" markiert. Mit der Schere dann ausschneiden.

