

Stempelklecks

Sandra Gieschen
stempelklecks@gmx.de
www.stempelklecks.de

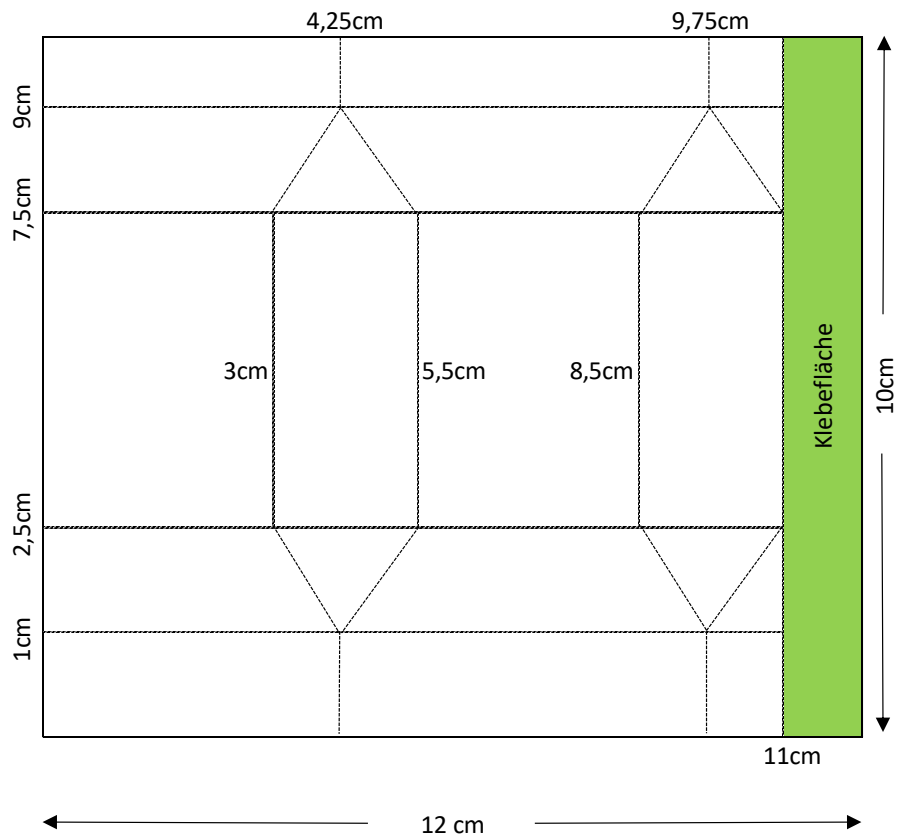
Süße Box für kleine Geschenke - klein

Material:

Farbkarton Chili mit den Maßen 10 x 12 cm (Box)
Designerpapier mit den Maßen 4 x 14 cm (Banderole)

Schritt 1:

Farbkarton (10 x 12cm) wie auf dem Foto falzen. Die grüne Fläche ist die Klebefläche.
Die diagonalen Linien erst ganz zum Schluss vornehmen, sonst kommt Ihr vielleicht ins tüddeln:)



Schritt 2:

Designerpapier (4 x 14cm) für die Banderole an der langen Seite bei 2,8 / 5,3 / 8,3 und 10,9 cm falzen.