

Stempelklecks

Sandra Gieschen
stempelklecks@gmx.de
www.stempelklecks.de

Diagonale Klappbox

Material:

Farbkarton Savanne: 21 x 21cm Box

Mattung: Farbkarton Tannengrün: 4x 11,5 x 4,0cm / 1x 11,5 x 2,5cm für die Lasche

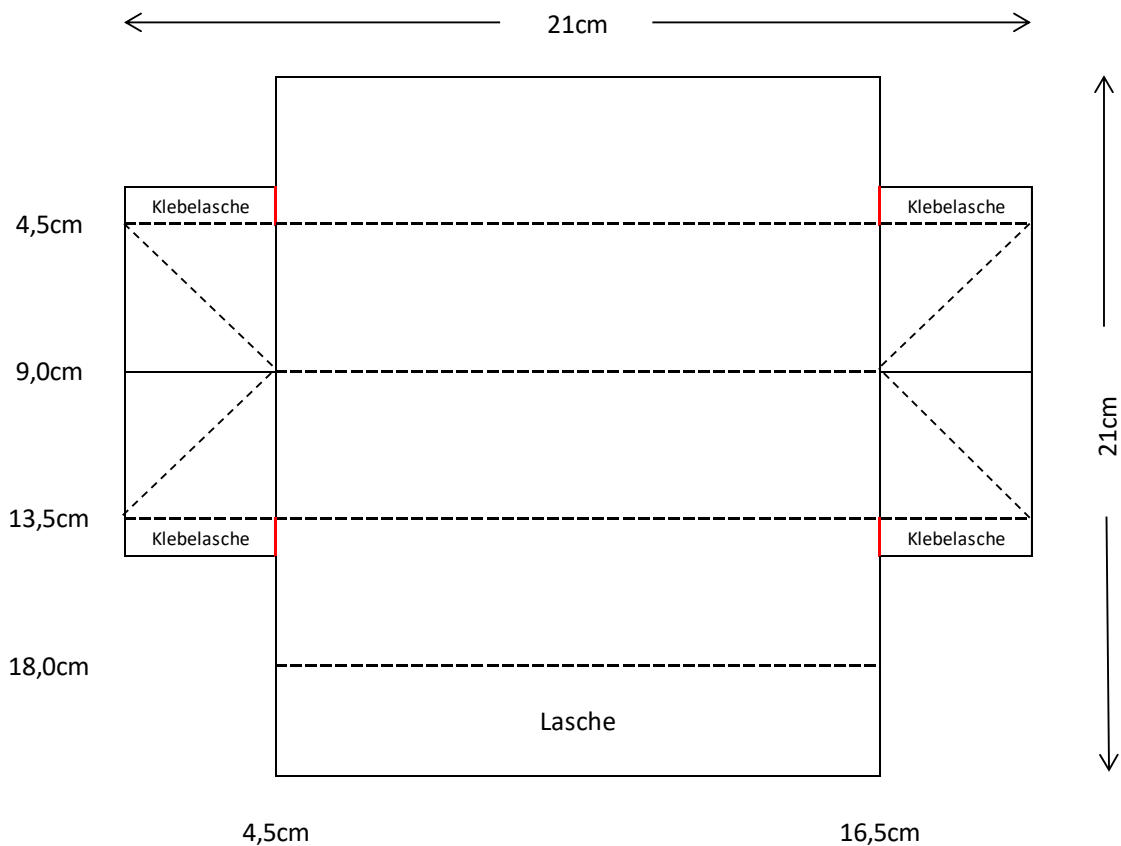
Designerpapier (Feiertagskaros): 4x 11 x 3,5cm / 1x 11 x 2cm für die Lasche

Schritt 1:

Den Farbkarton mit dem Falzbrett bei 4,5/9,0/13,5/ und 18cm falzen. Der schmale Streifen von 3cm wird dann später die Lasche der Box.

Nun das Papier um 90° nach rechts drehen, so dass die Lasche nach unten schaut. Hier bitte bei 4,5 und 16,5cm falzen.

Dann muss ein wenig geschnitten, bzw. eingeschnitten werden. Am Ende sollte eure Box dann so aussehen.



Stempelklecks

Sandra Gieschen
stempelklecks@gmx.de
www.stempelklecks.de

Schritt 2:

Nun die Falzlinien alle nachziehen und die Box an den Klebelaschen zusammenkleben.

Schritt 3:

Jetzt kann die Box nach Belieben verziert werden.

