

Stempelklecks

Sandra Gieschen
stempelklecks@gmx.de
www.stempelklecks.de

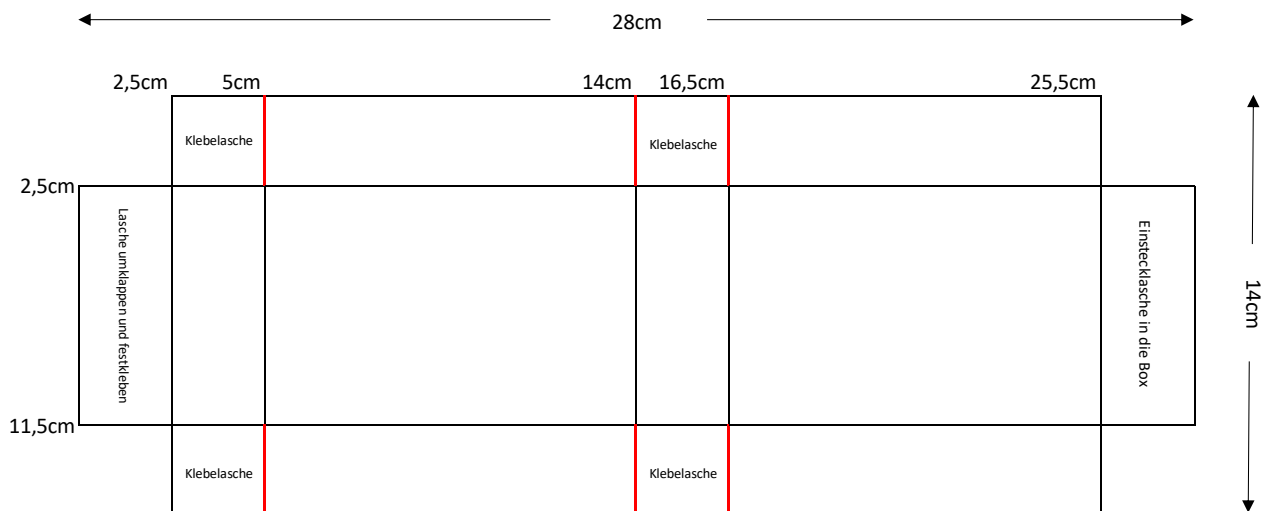
Pizzaschachtel

Material:

Farbkarton: 14cm x 28cm

Schritt 1:

Den Farbkarton an der langen Seite bei 2,5 / 5 / 14 / 16,5 und 25,5cm und an der kurzen Seite bei 2,5 und 11,5cm falzen. Anschl. die vier äußeren Quadrate wegschneiden und an den roten Linien einschneiden. Siehe Zeichnung.



Schritt 2:

Alle Falzlinien mit dem Falzbein nachziehen, die Klebelaschen leicht anschrägen und die untere Lasche nach Innen umklappen und mittig an der Falz einen halben Kreis ausstanzen.

Die beiden Seiten bei der Einstecklasche auch anschrägen und zwar so weit, bis die Schachtel problemlos verschlossen werden kann. Dies sollte aber erst vorgenommen werden, wenn die Schachtel verklebt ist.

Schritt 3:

Nach Belieben verzieren 😊

Stempelklecks

Sandra Gieschen
stempelklecks@gmx.de
www.stempelklecks.de

